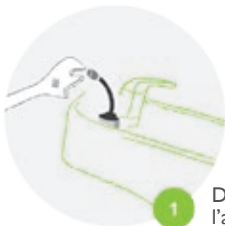


# COMMENT INSTALLER ECOHEADS



1 Démontez  
l'ancienne  
douchette.



2 Démontez  
son support.



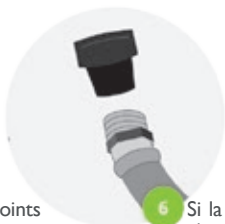
3 Installez le support  
ECOHEADS en vissant  
la partie inférieure.



Identifiez le raccord  
du tuyau.



5 Vérifiez que les joints sont bien en place.



6 Si la prise est femelle, vissez l'adaptateur.



7 Vissez la douche ECOHEADS sans force excessive.



8 Avant utilisation, essuyez la plaque alu avec une serviette propre et sèche.